

Wandaufbau Sockel (Leistung AN Fassade)

- [von innen nach außen]
- Dämmplattenkleber, vollflächig auftragen
 - 14 cm Perimeterdämmung, XPS, WLK 035
 - Oberputz mit Anstrich
 - bewehrter Unterputz
 - Dickschlämme bis 5 cm über OK-Fertig Gelände

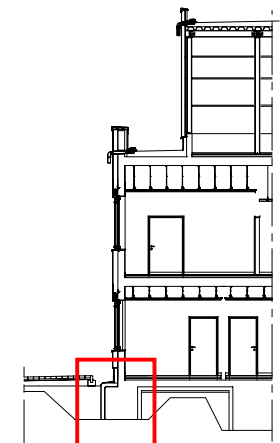
Fußbodenaufbau

- [von oben nach unten]
- Elastischer Bodenbelag aus Kautschuk, Bahnenware, d=3mm, vollfl. verklebt
 - Schwimender Zementestrich ≥ 65 mm
 - Trennlage PE-Folie
 - Trittschalldämmung Mineralwolle d = 20 mm
 - Ausgleichdämmung d = 60 mm
 - Dampfsperre G200 S4 + AL

- UNSTIMMIGKEITEN SIND MIT DER BAULEITUNG ABZUSTIMMEN !
- DIE AUSFÜHRUNGSPLÄNE GELTEN NUR IN VERBINDUNG MIT DEN PLÄNEN DES STATIKERS UND TGA - PLANERS.
- DURCHBRÜCHE UND WANDSCHLITZE SIND NUR IN STB-WÄNDEN ANGEZEIGT; DB UND WS IN STB-BAUTEILEN SIND DEM SCHALPLAN DES TRAGWERKPLANERS ZU ENTNEHMEN.
- BRH = BRÜSTUNGSHÖHE VON OK FERTIG-FUSSBODEN BIS OK ROHRBRÜSTUNG
- ÖFFNUNGSMASSE TÜREN BEZIEHEN SICH AUF OKFF
- ALLE HÖHENANGABEN BEZIEHEN SICH AUF OKFF!
- DIE GÜLTIGEN DIN- VORSCHRIFTEN SIND ZU BEACHTEN.

INDEX	ÄNDERUNG	DATUM	GEZ.
01	Ergänzung Standrohr und Spezifikation Dampfsperre	11.03.26	fdo
02	Ergänzung der Leistungsgrenze Rohbau	04.05.26	fdo

±0.00 = +96.92 m ü.NHN



ARCHITEKTUR	
BAUHERR	Kreiskrankenhaus Bergstraße GmbH eine Einrichtung des UKHD VIERNHEIMER STRASSE 2 64646 HEPPENHEIM
BAUVORHABEN	203.01 Kreiskrankenhaus Bergstraße GmbH eine Einrichtung des UKHD GENERALSANIERUNG KKB, HEPPENHEIM

ZEICHNUNG
BAUTEIL G
Detail
Sockelanschluss der WDV S Fassade

ERSTELLT: 11.03.2025	BEARB.: fdo
NEM-PLAN-NR.: 3500	MASSTAB: 1 : 10
BLATTGR.: A3	SEITE: 1 von 1
GSKKBAF5D GFU- 001F02-04.05.26	